

קְטִילּוֹג הַהַגּוֹפְנִים
הַחֹדֶשׁ שִׁימ 2025



ספריית פונטביט

ספריית גופנים מקצועית עשירה ומגוונת, נוסדה בשנת 1999 על ידי נדב עזרא וחיים כדורי. במהלך השנים נטמעה הספרייה, השרישה ופרחה בכל שכבות הנוף הטיפוגרפי בישראל, עם למעלה מ-600 טיפוסים אות ואלפי לקוחות שמספרים את סיפורם בעזרת היצירות של פונטביט שממשיכה לחדש ולהפתיע בגופנים ייחודיים תוך מתן שירות אישי ואחראי.

אמנם האות היא היחידה הקטנה ביותר במערך הטיפוגרפי, אבל היא זו שמרכיבה את תמונת המילה, המשפט ולבסוף את המסר הכתוב כולו, לכן מראה הגופן ככלי עיצובי להעברת מסר הוא בעל השפעה ניכרת. במטרה לסייע למעצבים לדייק את המסר, פונטביט מציעה מבחר עשיר של סגנונות שהתגבשו במהלך השנים ונוצרו מתוך חקירה, חופש ביטוי ותעוזה, עם המון כבוד והערכה למקורות האלף-בית העברי, למורשת ולבניין תרבות הכתב המתחדש מאז קום המדינה.

זכויות יוצרים

גופנים המוצגים בקטלוג מוגנים על פי חוק זכויות יוצרים. אין להעתיק או להפיץ חומר מהקטלוג בשום אופן ובשום אמצעי ללא הרשאה בכתב מבעלי הזכויות. אין להעביר. למסור או למכור את הגופנים ו/או את רשיון השימוש. כל זכויות היוצרים בבעלותה הבלעדית של חברת פונטביט.

Monopoly

אבגדהוזחטיכךלמסננס
 עפךצץקרשת!-?«@#
 {[(%~;*1234567890
 & ABCDEFGHIJKLM
 NOPQRSTUVWXYZ
 abcdefghijklmnopq
 rstuvwxyz / ã ħ œ µ
 ã å ř æ œ ð ď ŵ w ç ŷ
 ₣ € ¥ £ ¢ \$ № η ÿ Ĥ ĥ ø ø

• פריסת תווים חלקים של הגופן מונופולי •

זהו פונט שבלוני
 עם דיוק מוחלט

אאאאא

מיכוס אות חדש 36°C
 מתוך קטלוג פונטביט 2025

כמה עוד בקטלוג?

גופן חדש המגיע עם אחריות לכל החיים Extra Size

אקספרימנט

גלידה הכי טעימה שבעולם!

קטרזיס

364/סוג@Agent

Meeting isn't

בלאק 13 pt

בולד 56 pt

רגיל 25 pt

בלאק 100 pt

דקיק 43 pt

בלאק 50 pt



מונופולי

גופן דיספלי וטקסט 2025 /// עיצוב: נדב עזרא | רב-לשוני הקיים ב-6 משקלים (אופציונלי במשקל VF)

גופן לא צפוי, שמשחק על מערכת יחסים בין צורות גיאומטריות. הגופן מגיע בהשראת כיתוב שהופיע על גבי מפת מונופול ישנה. הייחוד שלו מתבטא במראה שבלוני חד ומדוייק להפליא. זהו טיפוס רב לשוני ורב משקלים, בעל מבנה עוצמתי לטקסט ולדיספליי.

* מניפת המשקלים ופריסת תווים חלקית:



דקיק ExtraLight
 לייט Light
 רגיל Regular
 מדיום Medium
 בולד Bold
 בלאק Black

Right Right Right

ExtraLight
 Typography
 60 point

Regular
 Typography
 170 point

Black
 Typography
 370 point

A MONOPOLY (FROM GREEK, MONOS, 'SINGLE, ALONE' AND, POLEIN, 'TO SELL'), AS DESCRIBED BY IRVING FISHER, IS A MARKET WITH THE 'ABSENCE OF COMPETITION', CREATING A SITUATION WHERE A SPECIFIC PERSON OR ENTERPRISE IS THE ONLY SUPPLIER OF A PARTICULAR THING. THIS CONTRASTS WITH A MONOPSONY WHICH RELATES TO A SINGLE ENTITY'S CONTROL OF A MARKET TO PURCHASE A GOOD OR SERVICE, AND WITH OLIGOPOLY AND DUOPOLY WHICH CONSISTS OF A FEW SELLERS DOMINATING A MARKET. MONOPOLIES ARE THUS CHARACTERISED BY A LACK OF ECONOMIC COMPETITION TO PRODUCE THE GOOD OR SERVICE, A LACK OF VIABLE SUBSTITUTE GOODS, AND THE POSSIBILITY OF A HIGH MONOPOLY PRICE WELL ABOVE THE SELLER'S MARGINAL COST THAT LEADS TO A HIGH MONOPOLY

MONOPOLIES ARE THUS CHARACTERISED BY A LACK OF ECONOMIC COMPETITION TO PRODUCE THE GOOD OR SERVICE, A LACK OF VIABLE SUBSTITUTE GOODS, AND THE POSSIBILITY OF A HIGH MONOPOLY PRICE WELL ABOVE THE SELLER'S MARGINAL COST THAT LEADS TO A HIGH MONOPOLY

Although monopolies may be big businesses, size is not a characteristic of a monopoly. A small business may still have the power to raise prices in a small industry. A monopoly may also have monopsony control of a sector of a market. monopsony is a market situation in which there is only one buyer. Likewise, a monopoly should be distinguished from a cartel (a form of oligopoly), in which several providers act together to coordinate services, prices or sale of goods. Monopolies, monopsonies and oligopolies are all situations in which one or a few entities have market power and therefore interact with their customers (monopoly or oligopoly), or suppliers (monopsony) in ways that distort the market.[citation needed] Monopolies can be formed by mergers

Regular
 Typography
 145 points

1 2 3 4
 5 6 7 8
 ! ? 9 0

מונופול (מיוונית: "מונוס" אחד ו"פולין" למכור) הוא מונח המגדיר בעלות או שליטה בלעדית של גורם מסוים בתחום חיים כלשהו או בחלק הארי שלו. בתחום הכלכלה מגדיר המונח מצב בו בשוק של מוצר (או שירות) מסוים קיים מוכר יחיד אשר חולש על רוב השוק או אדם המחזיק כוח שוק משמעותי ביחס לאספקת נכסים. דבר זה מקנה לאותו גורם, הקרוי "בעל המונופול" או מונופוליסט, שליטה בתחום פעילות

Monopoly may also have monopsony control of a sector of a market. A monopsony is a market situation in which there is only one buyer. Likewise, a monopoly should be distinguished from a cartel (a form of oligopoly), in which several providers act together to coordinate services, prices or sale of goods. Monopolies, monopsonies and oligopolies are

• נודל 8 פויינט במשקל רגיל

מונופול (מיוונית: "מונוס" אחד ו"פולין" למכור) הוא מונח המגדיר בעלות או שליטה בלעדית של גורם מסוים בתחום חיים כלשהו או בחלק הארי שלו. בתחום הכלכלה מגדיר המונח מצב בו בשוק של מוצר (או שירות) מסוים קיים מוכר

LIKewise, a monopoly should be distinguished from a cartel (a form of oligopoly), in which several providers act together to coordinate services, prices or sale of goods. monopolies,

• נודל 11 פויינט במשקל כבד

הזמנתי
 מסגרת
 אטומה
 שקופה

אות טקסט גרפית סנס סריפית שעל אף המראה הפשוט, לאט לאט נפתחת כמו יין טוב ומגלה את סודותיה. זהו טיפוס אות נטרלי, קריא מאוד ועצמתי, מתאים לעימוד טקסט על כל שימושו.

* מניפת המשקלים ופריסת תווים חלקית:

Extralight	דקיק
Light	לייט
Regular	רגיל
Medium	מדיום
Bold	בולד
Black	בלאק

אבגדהוזחטיכךלממנס
 עפףצץקרשת!-@>#
 {}(%~;*~#1234567890
 &ABCDEFGHIJKLM
 NOPQRSTUVWXYZ
 abcdefghijklmnopq
 r s t u v w x y z / ä å æ ø ù
 Ä Å Æ Ø Æ ð ŵ w ç ŷ
 ₴ € ¥ £ ¢ \$ N ŋ Ÿ H ħ Ø

בולד
27 pt

רגיל
62 pt

מדיום
100 pt

לייט
14 pt

דקיק
45 pt

בלאק
50 pt

ערוצי הספורט נגישים רק

אקספרימנט

טכנולוג

גופן חדש מגיע באחריות לכל החיים Extra Size

364/ג'נל @Agent

ריפלקס Riflex

עיצוב התנהגות היא דרך פסיכולוגית חינוכית לגרום לשינוי התנהגותי אצל הפרט בהתאם למקובל בחברה. השיטה מבוססת על מחקרים בתחום הלמידה שביצע הפסיכולוג האמריקני פֶרְדְּרִיק סְקִינְר. עיצוב התנהגות מכוון להתאים להתנהגות הולמת ומקובלת. כל חברה מגדירה לעצמה נורמות המאפשרות לה להתקיים בצורה טובה בסביבתה. כך למשל, בחברה המערבית התנהגות הולמת נתפסת כסובלנות וסבלנות כלפי אחרים, ואילו אלימות מילולית ופיזית שעלולות להוביל

Shaping is a conditioning paradigm used primarily in the experimental analysis of behavior. The method used is differential reinforcement of successive approximations. It was introduced by B.F. Skinner with pigeons & extended to dogs, dolphins, humans and other species. In shaping, the

• גודל 9 פוינט במשקל רגיל

עיצוב התנהגות כדרך פסיכולוגית חינוכית לגרום לשינוי התנהגותי אצל הפרט בהתאם למקובל בחברה. שיטה זו בין היתר מבוססת על מחקרים בתחום הלמידה שביצע פסיכולוג אמריקני, פרדריק סקינר. עיצוב ההתנהגות מכוון להתאים להתנהגות הולמת ומקובלת. חברה מגדירה לעצמה חוקים ונורמות התנהגות המאפשרים לה להתקיים

We first give the bird food when it turns slightly in the direction of the spot from any part of the cage. This increases the frequency of such behavior then with hold reinforcement until a slight movement is

• גודל 12 פוינט במשקל כבד

**חדשות 25
 טיפוס אות
 סנס סריפית
 הומניסטי
 גרפי פשוט
 ומוקפד.**

* תפוסת העיצוב, היא חופש וחדוות יצירה עם הערכה רבה למקור האלפבית העברי אשר מאכלס בתוכו מסען תרבותי רב-ערך. מטען זה מתבטא באופן בו תכונות לובשות צורה כאותיות המתקיימות יחד בהרמוניה. אות היא אמנם היחידה הקטנה והבסיסית ביותר במערך הטיפוגרפי השלם, אבל למרות מימדיה לאות יש השפעה משמעותית על המבנה החזותי של המילה, המשפט ולבסוף על תצורת הטקסט המעומד בשלמותו. פיתוח טיפוס אות, הינו תהליך של התבשות

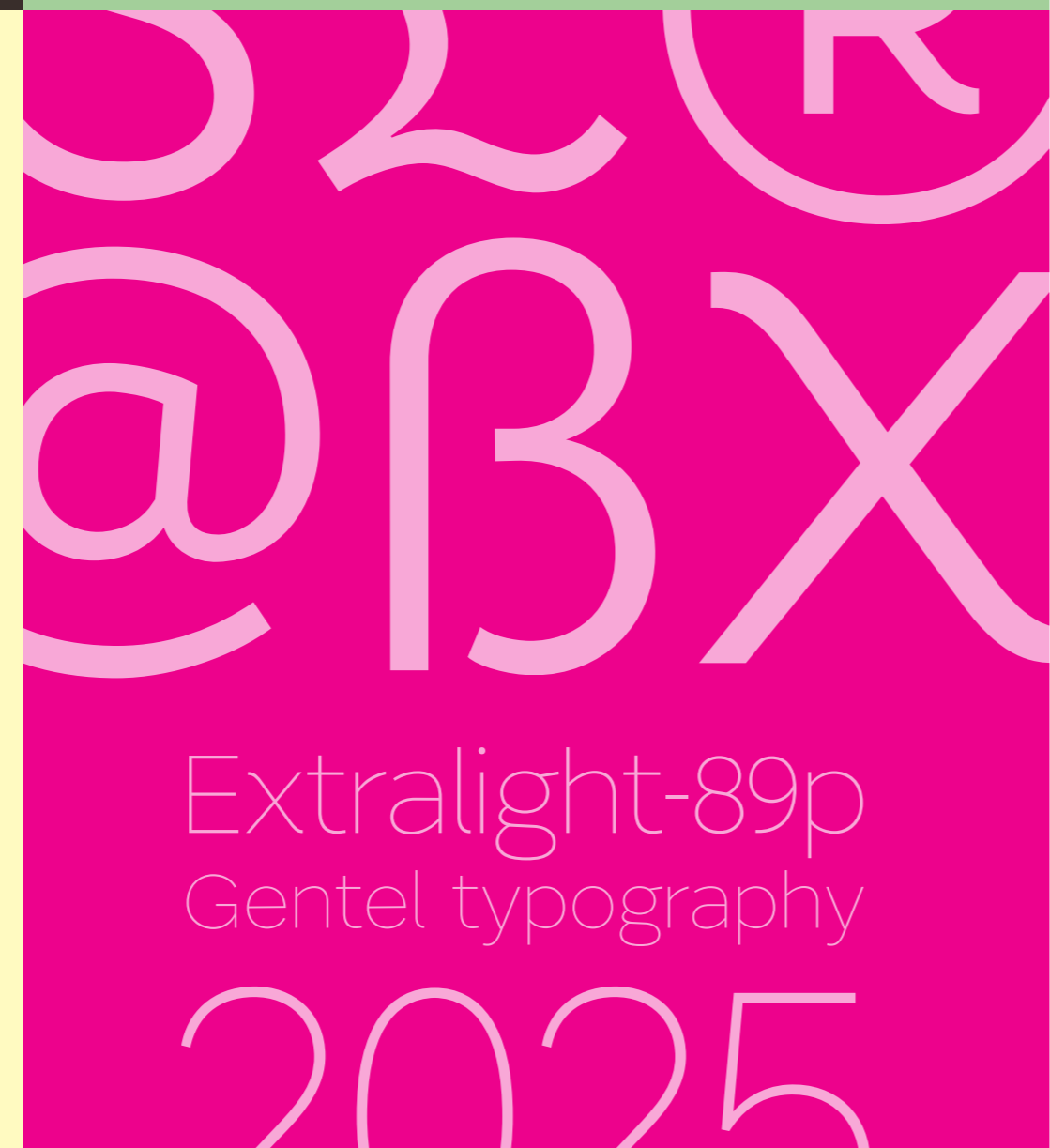
שיטת עיצוב התנהגות מיושמת כמעט על-ידי כל אחד. בין אם הוא שם לב או לא. לדוגמה בקשר זוגי בני הזוג מנסים לעצב את ההתנהגות האחד של השניה על-ידי תגובות ספציפיות להתנהגות לא רצויה של בן הזוג. כך שכל שכן הזוג ימשיך להגיב באותה עצמה ובאותו אופן לאורך זמן, אותה התנהגות תקטן ואף תכחד. במקומות שדוגלים בסביבה ירוקה, אורח החיים העירוני הנהוג כיום אינו בֶר-קִיּוּמָא. אנחנו מנצלים ניצול יתר את המשאבים הקיימים, דבר הבא לידי ביטוי בשלל התנהגויות יום-יומיות של תושבי הערים, שלחלק מהן השפעה ישירה על הסביבה, כגון שימוש ברכב פרטי וזריקת פסולת, ואחרות בעלות השפעה עקיפה יותר, כגון השימוש במרחבים הציבוריים שסביבנו,

א א א א א א א
Aa Aa Aa Aa Aa Aa
שייפ שייפ שייפ שייפ שייפ שייפ

56.

שייפינגר
 גופן דיספלי רב-לשוני
 הקיים ב-6 משקלים
 (אופציונלי במשקל VF)

אלפבית סנס SANS SERIF 26
 צל"ש למתרגל text alphabet
 קלאסי אייקוני both exported
 טיפ מוחשי throughout key
 פולס אמיתי big visual art
 ספגטי שמן Spageti style



Extralight-89p
 Gentel typography

2025

אסלי



גופן ספר 2025 /// עיצוב: נדב עזרא | עברי הקיים ב-4 משקלים עשירים ומורחבים

זרזו גופן טקסט המסתלסל על הלשון בחריפות האופיינית לטיפוס אורת ספרדי. פרשנות עדכנית לכתב קליגרפי עתיק שהתגבשה לטיפוס אות הומניסטי המפתיע בריקוד ייחודי, חופשי ומאורגן.

ופריסת תווים חלקית:

אבגדהוזחטיכךלממנ
ןסעפףצץקרשת[ש!]
7/8 5/8 1/8 3/4 1/2 1/4 1234567890
תרלכהדא
האדניו ארליי?פ;:עאאם)

רגיל
28 pt

שחור
65 pt

רגיל
96 pt

קל
17 pt

רגיל
52 pt

כבד
43 pt

גלידה הכי טעימה שבעולם אקספרימנט מטבוחה

צבע חדש המגיע עם אחריות לכל החיים
לְחֹמוֹס גְּרָגְרִים
הסלט שלי אמריקה

19/8/25

שזוק

הפשפשים פתוח עכשיו!

מוזמנים לבוא
(סוגרים ת'שוק
20:00 בערב)

באטלנטיס דרוש טיפוגרף של המלך...

תפיסת העיצוב, היא חופש וחדוות יצירה עם הערכה רבה למקור האלפבית העברי אשר מאכלס בתוכו מטען תרבותי רב-עריך. מטען זה מתבטא באופן בו תכונות לובשות צורה כאותיות המתקיימות יחד בהרמוניה. אות היא אמנם היחידה הקטנה והבסיסית ביותר במערך הטיפוגרפי השלם, אבל למרות מימדיה לאות יש השפעה משמעותית על המבנה החזותי של המילה, המשפט ולבסוף על תצורת הטקסט המעומד בשלמותו. פיתוח טיפוס אות, הינו תהליך

משפחתו של הרמב"ם נקראה
'בן עובדיה'
(בערבית: 'אבן עבד אללה')
1135 – 1204
אריסטוטליאניזם
הַכּוֹזְרִי

לאפה *עם* סביח פיקנטי

תפיסת העיצוב, היא חופש וחדוות יצירה עם הערכה רבה למקור האלפבית העברי אשר מאכלס בתוכו מטען תרבותי רב-עריך. מטען זה מתבטא באופן בו תכונות לובשות צורה כאותיות המתקיימות יחד בהרמוניה. אות היא אמנם היחידה הקטנה והבסיסית ביותר במערך הטיפוגרפי השלם, אבל למרות מימדיה לאות יש השפעה משמעותית על המבנה החזותי של המילה, המשפט ולבסוף על תצורת הטקסט המעומד בשלמותו. פיתוח טיפוס אות, הינו תהליך של התגבשות הצורות וחיפוש אחר איזון בין התכונה של המבנה הכללי לבין התכונה הייחודית של כל אחת מהאותיות תפיסת העיצוב בפונטביט היא חופש וחדוות יצירה עם הערכה רבה

• גודל 10 פוינט במשקל כבד

תפיסת העיצוב היא כחופש וחדוות יצירה עם הערכה רבה למקור האלפבית העברי אשר מאכלס בתוכו מטען תרבותי רב-עריך. מטען זה מתבטא באופן בו תכונות לובשות צורה כאותיות המתקיימות יחד בהרמוניה. אות היא אמנם היחידה הקטנה והבסיסית ביותר במערך הטיפוגרפי השלם, אולם למרות מימדיה לאות יש השפעה משמעותית על המבנה החזותי של המילה, המשפט ולבסוף על תצורת הטקסט המעומד בשלמותו. פיתוח טיפוס אות, הינו תהליך של התגבשות הצורות וחיפוש אחר איזון בין התכונה של

• גודל 18 פוינט במשקל רגיל

הופעת
סטנדאפ
באמפי
שוני

במחיר 249 ₪
ברכישת כרטיס מוקדמת בלבד!

Letters without serifs
have been common
in writing across
history, for example
in the casual,
non monumental

GRACE

FOUNDATIONS.
2025

גופן דיספלי חדש המגיע עם אחריות לכל החיים
גלידה הכי טעימה שבעולם!
אקספרימנט
get 2 Multi play
פרקליטים

לייט
26 pt

רגיל
43 pt

בולד
107 pt

דקי
78 pt

מדיים
130 pt

Fontbit מונופוליצור

גופן דיספלי 2025 /// עיצוב: נדב עזרא | רב-לשוני הקיים ב-6 משקלים (אופציונלי במשקל VF)

גרסה צרה ומרעננת של מונופולי, הגופן משנה את מערכת היחסים בין הצורות הגיאומטריות. האותיות התארכו והעיגולים נעלמו, מה שמקנה לו מראה חדש ומיוחד. זהו טיפוס בעל נופך אצילי ואמנותי הנשען על פשטות אוניבסלית נמולת יומרה אוונגרדית.

* מניפת המשקלים ופריסת תווים חלקית:

אבגדהזחטיכרלמסנסן # @ - ! ? * 1 2 3 4 5 6 7 8 9 0 { [(% @ ; * 1 2 3 4 5 6 7 8 9 0 & A B C D E F G H I J K L M N O P Q R S T U V W X Y Z a b c d e f g h i j k l m n o p q r s t u v w x y z / æ å ð ø Å Ä Æ Æ Ğ Đ Ÿ Ÿ Ç ç ƒ € ¥ £ ¢ \$ % & n ñ ŷ ħ ø	דקי ExtraLight לייט Light רגיל Regular מדיים Medium בולד Bold בלאק Black
--	---

במצעד
פזמונים
ישראלי
1960-80

הנוסחה לחיים הטובים:

& @ © ® ™

¢ £ ¥ € ₪

Œ Æ) ? (ç ð Ğ

$\frac{3}{8} + \frac{1 \neq 3}{2 \times 4} = 2 \frac{1}{2}$

תפיסת העיצוב, היא חופש וחדוות יצירה עם הערכה רבה למקור האלפבית העברי אשר מאכלס בתוכו מטען תרבותי רב-ערך. מטען זה מתבטא באופן בו תכונות לובשות צורה כאותיות המתקיימות יחד בהרמוניה. אות היא אמנם היחידה הקטנה והבסיסית ביותר במערך

Letters without serifs have been common in writing across history, for example in the casual, non monumental epigraphy of the classical period. However, roman square capitals, the inspiration for much latin all alphabet lettering throughout

• גודל 16 פוינט במשקל רגיל

תפיסת העיצוב, היא חופש וחדוות יצירה עם הערכה רבה למקור האלפבית העברי אשר מאכלס בתוכו מטען תרבותי רב-ערך. מטען זה מתבטא באופן בו התכונות

LETTERS WITHOUT SERIFS HAVE BEEN COMMON IN WRITING ACROSS HISTORY, FOR EXAMPLE IN THE CASUAL, NON MONUMENTAL EPIGRAPHY OF THE

• גודל 19 פוינט במשקל בינוני

"סרטי פנטזיה
לכל המשפחה
MONO SPACE
בתקופה שכא



טיפוגרפיה עברית חדשה ישנה. זהו גופן צר במיוחד המעוצב כתכשיט דיספלי

רגיל

גופן דיספלי חדש המגיע עם אחריות לכל החיים

רגיל

גלידה הכי טעימה שבעולם?

בולד

ואהבת לרעך כמוך

רגיל

תבשיל סלמון

רגיל

רבי חיים בן ישראל בנבנשתי היה רב ופוסק הלכה באיזמיר, מחבר ספר כנסת הגדולה על ארבעה טורים. נולד בשנת 1603 באיסטנבול, בירת האימפריה העותמאנית, לרבי ישראל, בנו של הרב משה בנבנשתי, אחיו הבכור היה הרב יהושע רפאל בנבנשתי. למד בצעירותו אצל רבי יוסף מטרנאי המהרי"ט, שהיה החכם באשי של טורקיה. כמו כן, למד אצל מהר"י סאמיצה ורבי צמח

• נודל 16 פוינט במשקל רגיל

נולד בשנת 1603 באיסטנבול, בירת האימפריה העותמאנית, לרבי ישראל, בנו של הרב משה בנבנשתי, אחיו הבכור היה הרב יהושע רפאל בנבנשתי. למד בצעירותו אצל רבי יוסף מטרנאי המהרי"ט, שהיה החכם באשי של טורקיה. כמו כן, למד אצל סאמיצה ורבי

• נודל 24 פוינט במשקל רגיל

יהושע רפאל בנבנשתי למד בצעירותו אצל רבי יוסף מטרנאי המהרי"ט, שהיה החכם באשי של טורקיה. כמו כן, למד

• נודל 44 פוינט במשקל רגיל

בנבנשתי צר



גופן דיספלי 2025 /// עיצוב: נדב עזרא | טיפוס אות עברי הקיים במשקל אחד בלבד

נוצר בהשראת כיתוב שהופיע על גבי שילוט עתיק לרחוב בנבנשתי בירושלים. מעניין שלמרות המבנה הצר, שומר בנבנשתי על רמת קריאות מפתיעה, עם ניהוח אצילי, חגיגי ומהודר. זהו גופן שמוחח את הגבולות עד הקצה במטרה לשבור את הברקודיות האופיינית לאות עברית צרה שכזו. עיצוב בגופן יעניק מראה אלגנטי המשדר חלוציות ושורשיות, וגם יהווה פתרון אידיאלי לטקסט רב על שטח מוגבל.

* פריסת תווים חלקית:

אבגדהוזחטיכךלמסננס
עפףצץקרשת!%#
\$1234567890(שח);[}

תכשיט

טיפוגרפי חדש

גופן דיספלי צר בקטלוג פונטביט

28.90

ש"ח בחודש
לכל הערוצים והתוכניות

בתחילת דרכה של הטלוויזיה הועברו שידוריה באמצעות אנטנות קרקעיות, ומספר הערוצים הכולל היה מצומצם. ערוצי הטלוויזיה שודרו בשיטה האנלוגית בשני טווחי תדרים, תדר גבוה מאוד. עם המעבר לשידור דיגיטלי והפעלתה של טלוויזיה בכבלים, ולאחר מכן עם הפעלתם של שידורי

! ? # \$ % ^ #

50% הנחה

* לא כולל כפל מבצעים, כמו כן לא ניתן לשימוש בחגים ומועדי ישראל

25.89* ₪

כִּמּוֹן וְזַעֲתָר

14.89* ₪

פִּפְרִיקָה

30.89* ₪

תִּמְצִית תֵּה

חנות תבלינים אותנטית בלוינסקי

איכותי מאז 1923

שטיחים מפרס

אסתטיקה אוריינטלית בסימנת יפנית מסורתית טבעית

על האספלט

חולצות ויסקוזה ב-450 ₪

כבד

30 pt

רגיל

66 pt

שחור

67 pt

רגיל

20 pt

כבד

83 pt

מדיום

41 pt



רוחמה

גופן דיספלי 2025 /// עיצוב: ינון עזרא | עברי הקיים ב-4 משקלים (אופציונלי במשקל VF)

אות כותרת סנס סריפית בעלת מבנה צר, צורניות אסרטיבית משלבת בין צורות גליליות למרובעות. בזכות גימורים רכים, מבנה אות יציב אך חצוף, יהיה קל עם פונט 'רוחמה' לבלוט ולשדר שפה ויזואלית חדשה.

משקלים ופריסת תווים חלקית:

רגיל בינוני כבד שחור
א ב ג ד ה ו ז ח ט
י כ ל מ נ ס ע
פ צ ר ש ת ? !
0 1 2 3 4 5 6 7 8 9
! ? # \$ % ^ * () _ { } ; : ,

תפיסת העיצוב, היא חופש וחדוות יצירה עם הערכה רבה למקור האלפבית העברי אשר מאכלס בתוכו מטען תרבותי רב-ערך. מטען זה מתבטא באופן בו תכונות לובשות צורה כאותיות המתקיימות יחד בהרמוניה. אות היא אמנם היחידה הקטנה והבסיסית ביותר במערך הטיפוגרפי השלם, אבל למרות מימדיה לאות יש השפעה משמעותית על המבנה החזותי של המילה, המשפט ולבסוף על תצורת הטקסט המעומד בשלמותו. פיתוח טיפוס אות, הינו תהליך של התגבשות הצורות וחיפוש אחר איזון בין התכונה של המבנה הכללי לבין התכונה הייחודית של כל אחת מהאותיות תפיסת העיצוב בפונטביט היא חופש וחדוות יצירה עם הערכה רבה למקור האלפבית העברי שמאכלס בתוכו מטען תרבותי רב-ערך.

• נודל 10 פוינט במשקל רגיל

תפיסת העיצוב היא כחופש וחדוות יצירה עם הערכה רבה למקור האלפבית העברי אשר מאכלס בתוכו מטען תרבותי רב-ערך: מטען זה מתבטא באופן בו התכונות לובשות צורה כאותיו המתקיימות יחד בהרמוניה: אות היא אמנם היחידה הקטנה והבסיסית ביותר במערך הטיפוגרפי השלם, אבל למרות מימדיה לאות יש השפעה משמעותית על

• נודל 14 פוינט במשקל כבד

מתקמפל
או מדבג?
טכני סייבר
סקיוריטי.

"מי שאינו מאמין בקסמים - לעולם לא יגלה אותם" (רואלד דאל)

(הוקוס)
פוקוס

(סקייטבורד)

{0.5%}

[סקוואש?]

-42° כל השבוע ברציפות -

גסטהאוס?
בחופים
טיחואנה
מצטיינת!
פריזבי
וקוקטייל'ז

כרטיסי טיסה ישירה ב45% הנחה למזמינים היום.

\$250
לנתב"ג
מטריפולי

כולל חסיונות מהעלאת מחירים
קפריזית, גורפת או פתאומית!

* לא כולל כסאות ליד חלון או מעבר (או אלו שביניהם).
** נכון לתאריך אתמול בלבד. (סבירות גבוהה שהיום המחיר הוכפל/שולש).

פסטיבל Film
קולנוע East
מזרחי Festiv

* בחסות ערייה כלשהי בארץ כלשהי, תחת ממסד ציבורי לא מוכר ולא ידוע

#27
בשידור

קולנוע הוא תחום אמנות העוסק ביצירתם ובהקרנתם של סרטי קולנוע. הקולנוע הוא מערכת תרבותית, במסגרתה נוצרים מאות אלפי תוצרי תרבות הנצפים על ידי מיליונים ברחבי העולם. הקולנוע הוא בין השאר כלי תקשורת המונים, מדיום עצמאי מנובח, והוא בעל השפעות גדולות על החברה והתרבות. למרות היותו לרוב מוצר בידורי אשר מוקרן להמונים, אמנות הקולנוע נחשבת לאחת מבין שבע האמנויות.

הגרפיטי שלנו מתנוסס בקירות
תפיסת העיצוב, היא חופש וחדוות יצירה עם הערכה רבה למקור האלפבית העברי אשר מאכלס בתוכו מטען תרבותי רב-ערך. מטען זה מתבטא באופן בו תכונות לובשות צורה כאותיות המתקיימות יחד בהרמוניה. אות היא אמנם היחידה הקטנה והבסיסית ביותר במערך הטיפוגרפי השלם, אבל למרות מימדיה לאות יש השפעה משמעותית על המבנה החזותי של המילה, המשפט ולבסוף על תצורת הטקסט המעומד בשלמותו. פיתוח טיפוס אות, הינו תהליך של התגבשות הצורות וחיפוש אחר איזון בין התכונה של המבנה הכללי לבין התכונה הייחודית של כל אחת מהאותיות תפיסת העיצוב בפונטיבי היא חופש וחדוות יצירה עם הערכה רבה למקור האלפבית העברי שמאכלס בתוכו מטען תרבותי

Electrify

רוח'לה תזונאית טבעית
Organic Nutritionist

באזוז

פליטות פחמן מבוקרות
אחריות מדינית להתקפל
חותם מפגש פסגה בחו"ל
בגלילות מערך גלשנים
סודיות מוחלטת בחסות
חוקיות מדינית סיטונאית
Unwanted rules.
Nutrition for me.
A greedy altruist.
Secret knowledge.
Sprakling water.
political legality.

זריז גמיש ומזדקר

מס אלקטרוניקה Electronics Tax

מדיום
27 pt

שח 1,900 מסובסד

קל
60 pt

מטבח מולקולרי

בולד
65 pt

מרחיבים את הפעילות Abroad, ומקווים להצליח

קל
20 pt

פורטפוליו!?

בלאק
86 pt

אופטימיות זהירה לעתיד

רגיל
41 pt

תפיסת העיצוב, היא חופש וחדוות יצירה עם הערכה רבה למקור האלפבית העברי אשר מאכלס בתוכו מטען תרבותי רב-ערך. מטען זה מתבטא באופן בו תכונות לובשות צורה כאותיות המתקיימות יחד בהרמוניה. אות היא אמנם היחידה הקטנה והבסיסית ביותר במערך הטיפוגרפי השלם, אבל למרות מימדיה לאות יש השפעה משמעותית על המבנה החזותי של המילה, המשפט ולבסוף על תצורת

Letters without serifs have been common in writing across history, for example in the casual, non monumental epigraphy of the classical period. However, roman square capitals, the inspiration for much latin all alphabet lettering throughout history, had prominent serifs. While simple sans serif letters have always been common in

• נודל 10 פוינט במשקל רגיל

תפיסת העיצוב, היא חופש וחדוות יצירה עם הערכה רבה למקור האלפבית העברי אשר מאכלס בתוכו מטען תרבותי רב-ערך. מטען זה מתבטא באופן בו התכונות לובשות צורה כאותיות המתקיימות יחד בהרמוניה. אות היא אמנם היחידה

LETTERS WITHOUT SERIFS HAVE BEEN COMMON IN WRITING ACROSS HISTORY, FOR EXAMPLE IN THE CASUAL, NON MONUMENTAL EPIGRAPHY OF THE CLASSICAL PERIOD.

• נודל 14 פוינט במשקל מדיום

ורסטילי



גופן טקסט 2025 /// עיצוב: ינון עזרא | עברי ואנגלי הקיים ב-6 משקלים (אופציונלי במשקל VF)

טיפוס אות טקסט סנס סריפי, מבנה האות משלב צורות עגולות עם מרובעות, צורניות גמישה ושובבה, אבל לא מדי. בזכות השילוב בין אות נקיה ופשוטה, והחופש הצורני מתקבלת איכות ורסטילית לשימושיות נרחבת במגוון פתרונות טיפוגרפיים, ומשם גם נגזר שמו של הפונט.

* מניפת המשקלים ופריסת תווים חלקית:

א ב ג ד ה ו ז ח ט י כ	קל
ל מ נ ס ע פ ר צ ן	Thin
ק ר ש ת ! ? - ! @ #	לייט
~ ; * 1 2 3 4 5 6 7 8 9 0	רגיל
ABCDEF GHIJ & { [(%	מדיום
K L M N O P Q R S T	בולד
U V W X Y a b c d e f	בלאק
g h i j k l m n o p q r s t	
≠ € \$ ₪ u v w x y z	

מוהליבר 35

אוישיסקין 8

מלצ'ט 27*

>Booking

טיפוסי האות החדשים בספריית פונטביט 2025:

אסלי

גופן ספר 2025 /// עיצוב: נדב עזרא
עברי מורחב הקיים במשקל אחד בלבד
(כולל עשרות ליגטורות)

מונופוליצר

גופן דיספלי 2025 /// עיצוב: נדב עזרא
רב-לשוני הקיים ב-6 משקלים
(אופציונלי במשקל VF)

מונופולי

גופן דיספלי 2025 /// עיצוב: נדב עזרא
רב-לשוני הקיים ב-6 משקלים
(אופציונלי במשקל VF)

ורסטילי

גופן טקסט 2025 /// עיצוב: ינון עזרא
עברי ואנגלי הקיים ב-6 משקלים
(אופציונלי במשקל VF)

בנבזישתי צו

גופן דיספלי 2025 /// עיצוב: נדב עזרא
עברי הקיים במשקל אחד בלבד

רוחמה

גופן דיספלי 2025 /// עיצוב: ינון עזרא
עברי הקיים הקיים ב-4 משקלים
(אופציונלי במשקל VF)

שייפינגר

גופן טקסט 2025 /// עיצוב: נדב עזרא
רב-לשוני הקיים ב-6 משקלים
(אופציונלי במשקל VF)